

DGA DE L'AMENAGEMENT ET DES MOBILITES

Direction du Patrimoine Routier,
Paysager et des Mobilités
(DPRPM)

Arrêté n°TE23501AT

LE PRESIDENT DU CONSEIL DEPARTEMENTAL

Vu la loi du 10 août 1871 modifiée relative aux Conseils Généraux,

Vu la loi n°2004-809 du 13 août 2004 relative aux libertés et responsabilités locales,

Vu l'instruction interministérielle sur la signalisation routière et notamment l'arrêté du 6 novembre 1992 approuvant les nouvelles dispositions du Livre 1 - Huitième partie : signalisation temporaire,

Vu la loi n°82-213 du 2 mars 1982 relative aux droits et libertés des Communes, des Départements et des Régions complétée et amendée par différentes lois,

Vu le Code de la Route,

Vu le Code Général des Collectivités Territoriales,

Vu l'arrêté n°2019 DEL 200 du 24 juin 2019 du Président du Conseil Départemental portant délégation générale des champs de compétences à la Direction du Patrimoine Routier, Paysager et des Mobilités,

Vu la demande formulée par l'entreprise S.A. LAURIERE - Lagut - 24400 SAINT FRONT DE PRADOUX en date du 25/09/2023,

Considérant que pour permettre la réalisation du renouvellement du réseau d'AEP, il est nécessaire pour des raisons de sécurité, de réglementer par alternat, la circulation de tous les véhicules empruntant la(les) route(s) départementale(s) n°D62E4, sur le territoire de la(des) commune(s) de Hautefort du 02/10/2023 au 22/12/2023 inclus,

Sur proposition de Monsieur le Directeur Général des Services Départementaux,

ARRETE

ARTICLE 1er :

A compter du 02/10/2023 et jusqu'au 22/12/2023 inclus, il sera mis en place un(e) alternat par feux de chantier pour tous les véhicules qui circuleront sur la route départementale n° D62E4 du PR 2+250 au PR 2+550, sur le territoire de la(des) commune(s) de Hautefort.

Cette réglementation sera applicable par feux bicolores de chantier ou par piquets mobiles de type K10.

ARTICLE 2 :

La vitesse de tous les véhicules, au droit du chantier, sera limitée à 50 km/h, et tout dépassement sera interdit.

Durant les périodes d'inactivité du chantier et suivant la configuration des travaux, les conditions normales de circulation devront être rétablies.

ARTICLE 3 :

La pose, la maintenance y compris en dehors des heures de travail, et la dépose de la signalisation réglementaire seront effectuées par les soins de l'entreprise S.A. LAURIERE chargée de l'exécution des travaux et sous son entière responsabilité.

ARTICLE 4 :

Toutes infractions aux dispositions du présent arrêté seront constatées et poursuivies conformément aux lois et règlements en vigueur.

ARTICLE 5 :

Le présent arrêté sera affiché, par le pétitionnaire, aux extrémités de la zone réglementée.

ARTICLE 6 :

Le présent arrêté pourra faire l'objet d'un recours contentieux devant le Tribunal Administratif de Bordeaux dans un délai de deux mois à compter de sa date de publication sur le site institutionnel du département de la Dordogne (www.dordogne.fr).

ARTICLE 7 :

la Directrice du Patrimoine Routier, Paysager et des Mobilités,
le Colonel, Commandant le Groupement de Gendarmerie de la Dordogne,
le Chef de l'Unité d'Aménagement de TERRASSON,
le Responsable S.A. LAURIERE ,
sont chargés, chacun en ce qui le concerne, de l'exécution du présent arrêté,

le Maire de la commune de Hautefort,
est destinataire d'une copie pour information.

**Pour le Président du Conseil Départemental,
et par délégation,**

L'ADJOINT AU CHEF D'UNITÉ
D'AMENAGEMENT

E. ROUSSEL

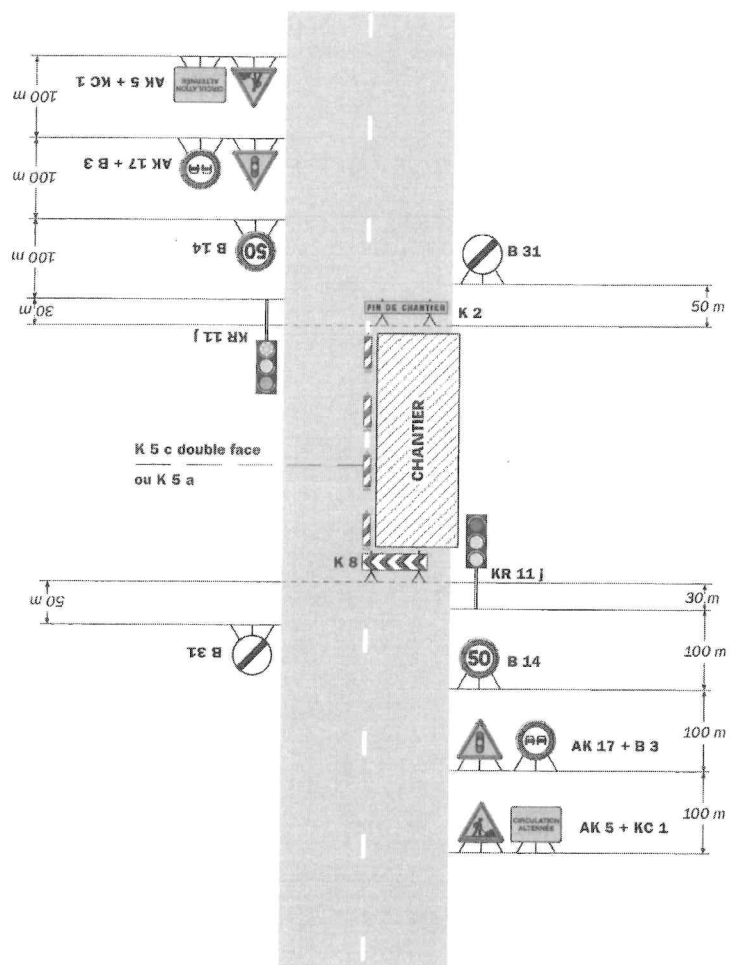
27 SEP. 2023

Chantiers fixes

CF24

Alternat par signaux tricolores

Circulation alternée
Route à 2 voies

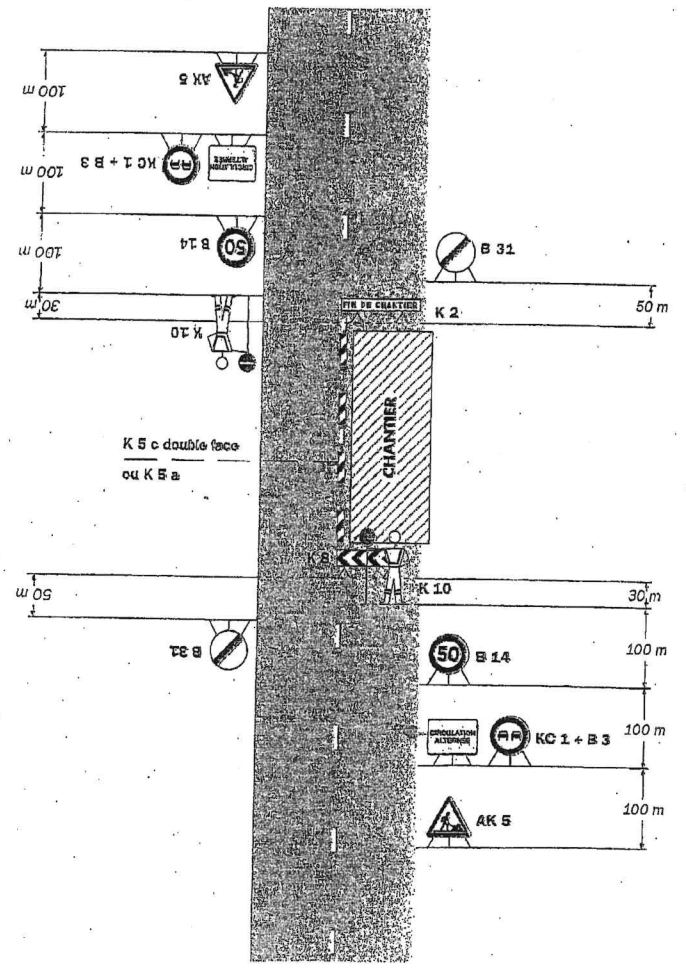


Remarque(s) :

- Schéma à appliquer notamment lorsque l'alternat doit être maintenu de nuit, en absence de visibilité réciproque.
- Pour le réglage des signaux tricolores : Cf. Signalisation temporaire - Les alternats.
- Un panneau B 14 de limitation de vitesse à 70 km/h peut éventuellement être intercalé entre les panneaux AK 5 et AK 17.

Alternat par piquets K 10

Circulation alternée
Route à 2 voies



Remarque(s) :

- Dispositif applicable uniquement de jour et sous certaines conditions : Cf. Signalisation temporaire - Les alternats.
- Un panneau B 14 de limitation de vitesse à 70 km/h peut éventuellement être intercalé entre les panneaux AK 5 et KC 1.